

# 農福一体のソーシャルファーム

saitamafukko.com



# 埼玉福興株式会社



## □ □ ミッション：福祉の創造

「家族という形・労働力の主力となって働く」をテーマに、障がい者等が、様々な形で社会的に自立できるような環境を創出し、共に人生を歩む環境とシステムを創造することを目的とする。

- □ 設立： 1996年
- □ 資本金： 1000万円
- □ 事業内容： 障害者施設の管理運営業 農地所有適格法人  
農福連携・障害者雇用・自立支援サポート
- □ グループ全体： 60名（障害者雇用 5 名、元〇〇等）  
NPO法人グループファーム・NPO法人AgriFirmJapan・（株）ソーシャルコネクトジャパン・（株）ソーシャルケア・（株）ウェルフォレスト

# 年表

- ・1993年 社福の生活寮からスタート
- ・1996年 埼玉福興(株) 法人化



2030年に向けて  
世界が合意した  
「持続可能な開発目標」です

## 《 2010年~2024年~2030年》

### 《2006年~2009年》

福祉と農業

農業で仕事の創出



水耕栽培操業開始



認定農業者

2006

農業生産法人認可。  
農業外で1番目



2007

2008

2009

就労支援事業所  
立ち上げ



Agri Firm  
Japan

NPO法人agri firm japan設立  
オリーブ収穫祭を開催

グループ化スタート！！  
就労B型クラリスファーム  
GH・ホームクラリス  
GH・ホームクラリスI

2013

2014

OLIVE JAPAN 2014  
国際オリーブオイル  
コンテスト  
銀賞受賞



2015

2016

OLIVE JAPAN 2016  
国際オリーブオイル  
コンテスト  
金賞受賞！



2018

ASIAGAP  
認証取得



# 農福連携とは？

## 障害者等の農業分野での活躍を通じて、自信や生きがいを創出し、社会参画を実現していく取り組み

農福連携に取り組むことで、障害者等の就労や生きがいづくりの場を生み出すだけでなく、担い手不足や高齢化が進む農業分野において、新たな働き手の確保につながる可能性もある。

農業と福祉(障害者)の連携という狭い意味で捉えられがちな農福連携だが、農の向こうには農林水産業や6次産業などがあり、福の向こうには障害者だけでなく、高齢者、生活困窮者、触法障害者など社会的に生きづらさがある多様な人々が包摂される。

2019年6月に発信された農福連携等推進ビジョンでは、「農福連携を、農業分野における障害者の活躍促進の取組にとどまらず、ユニバーサルな取組として、農業だけでなく様々な産業に分野を広げるとともに、高齢者、生活困窮者、ひきこもりの状態にある者等の就労・社会参画支援、犯罪・非行をした者の立ち直り支援等にも対象を広げ、捉え直すことも重要である。」と明記された。その後多くの場面で「農福連携」から「農福連携等」と表現されるようになった背景には、農と福のもつ意味の広がりが生み出す新たな価値への期待が込められている。

# Social Firmとは？

《 SDGsの基本理念 》  
誰ひとり取り残さない  
私たちの価値転換と考える！

自律的な経済活動を行いながら、就労に困難を抱えている方が、必要なサポートを受け、他の従業員と共に働いている社会的企業のこと

\* R2年6月17日「東京都ソーシャルファームの認証及び支援に関する指針」を東京都が公表

1970年代イタリア、精神病院の患者さんの人間性、尊厳性が無視されている状態であった。

これを解決するため、病院の医師、看護師たちが病院から退院させ、地域で生活できるよう地域住民と共に、住まい、働く場を作ったのが始まり。

労働市場で就労が困難な人に対し、一般の労働者と共に働く場を提供する組織として発展。



# SOCIAL FIRMで社会と有機的なつながり



企業

農産物販売  
施設外就労  
障害者雇用

障害者雇用  
顧問

高 齢 者  
障 が い 者  
二 ー ト 等  
罪 を 犯 し た 人  
シ ン グ ル マ ザ ー  
農 業 の 若 者 達

2016国際オリーブオイルコンテスト金賞受賞  
2014・2018国際オリーブコンテスト銀賞



障がい者施設

野菜苗供給  
栽培指導

野菜買取  
施設外就労

農地保有適格法人  
障害者雇用・就労  
生活寮・グループホーム  
グリーンケア  
オリーブ100万本

困りごと相談 少年院刑務所  
児童・高齢者 病院・福祉



行政・国

税金  
農産物販売

税金

野菜苗供給  
施設外就労  
販売支援

栽培指導



個 別 農 家

# 2004年 農業スタート



農家さん、農業法人、行政、企業、障害者雇用研究会等、お世話になる。

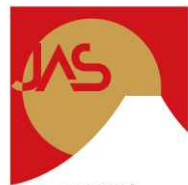




# 埼玉農場概要

- □水耕栽培 600坪
- □野菜苗 500坪
- □圃場 9.0ha
- □オリーブ 2ha
- □オリーブ搾油機
- □2018年GAP認証取得
- □2021年ノウフクJAS取得

ノウフク



日本基金

ノウフクとは、障害者が農林水産業に就けし、農林水産物の生産工程に関わる取り組みのことで、



# 機械・設備 シェア⑥



# 「プロ」と素人集団シェア⑦



# 「社会的農場」 特例子会社・地元企業・農家



# みんなパートナー



自然栽培パーティー  
埼玉福興×シナネンホールディング  
ー反プロジェクト





# Green Care

居場所づくり

# みんなが同じように働けない！



# 病院 or 介護施設 or ?









# TOKYO SOCIAL DESIGN

# 法務省さんとの仕事



## 地域と少年院の『つながり』プロジェクトがスタート!

〈旧神奈川県青少年院〉の役割を、絵巻とメッセージでお伝え

REPORT no.1

神奈川県相模原市中央区小山。かつてここに、カベで囲われた少年院「神奈川県青少年院」がありました。その跡地は、公園として整備されています。2021年11月25日、この無償な鉄道の仮囲いを「つながり」をテーマにしたアート作品で彩るプロジェクトが始まりました。少年院の入り口と、少年院の近くにある相模原市立小山中学校の生徒から寄せられた110点の絵巻を、この「つながり」をテーマにしたアート作品として、中央区の企画展「つながり」を開催し、展示しています。

少年院の場所には、新たな少年院の設立が検討されています。カベの存在が、「少年」たちの理解の助けにならないように、少年院と地域との関係性を再考し、つながりを作り、少年院と地域との繋がりが再び考えられる機会になることを目指したプロジェクトです。

### アートの感性を地域の方に伺いました。

この場所をどうやって表現したいか、という問いかけから、地域の声や、少年院の歴史や、アート作品の制作過程などを、地域の方に伺いました。その声や、少年院の歴史や、アート作品の制作過程などを、地域の方に伺いました。

### 地域の声

少年院の歴史や、アート作品の制作過程などを、地域の方に伺いました。その声や、少年院の歴史や、アート作品の制作過程などを、地域の方に伺いました。

### つながり

少年院の歴史や、アート作品の制作過程などを、地域の方に伺いました。その声や、少年院の歴史や、アート作品の制作過程などを、地域の方に伺いました。

### この街と子どもたちの未来を想像し創造する地域へ

少年院の歴史や、アート作品の制作過程などを、地域の方に伺いました。その声や、少年院の歴史や、アート作品の制作過程などを、地域の方に伺いました。

# 次への準備はここからはじまりました Greater KUMAGAYA Organic Fes2018

## GREATER KUMAGAYA ORGANIC FES 2018

2018/09/23 SUN 10:00 - 17:00

at KUMAGAYA SPORTS CULTURE PARK  
WWW.GREATERKUMAGAYA.JP

2018年9月23日(日) at 熊谷スポーツ文化公園  
熊谷圏オーガニックフェス2018

熊谷初の  
野外フェス!

入場無料 雨天決行

※雨天決行の場合(大雨)は当日(23日)に  
延期となります。雨天で一日中止の場合は、  
延期した日のチケットをご持参ください。  
なお雨天決行の場合、有料(使用)  
マイカセットはご持参ください。

主催: 熊谷圏オーガニックフェス実行委員会  
協賛: www.greatorkumagaya.jp

詳しくは

[www.greatorkumagaya.jp](http://www.greatorkumagaya.jp)

## GREATER ORGANIC

2018/09/23 SUN

at KUMAGAYA SPORTS CULTURE PARK  
WWW.GREATERKUMAGAYA.JP

2018年9月23日(日) at 熊谷スポーツ文化公園  
熊谷圏オーガニックフェス2018



## KUMAGAYA FES 2018

SUN 10:00 - 17:00

at

熊谷スポーツ文化公園

熊谷圏オーガニックフェス2018

### ARTIST

ABIME  
GAEL-PC  
YAE  
KYOGO KAWAGUCHI  
THE JAPAN  
PHILHARMONIC  
ORCHESTRA  
※2018年9月23日(日)開催

AND MORE...

主催: 埼玉県倉敷市町村キーマン協会  
熊谷圏ラグビー祭り  
ラグビーワールドカップ開催1年記念イベント

### FOOD & MARCHE

農産直銷  
暮らしマルシェ  
コーヒーと音楽  
NEW HOLIDAY  
OGAWA ORGANIC FES  
空と雲の  
オーガニックな関係

※主催: 埼玉県倉敷市町村キーマン協会  
協賛: 熊谷圏オーガニックフェス実行委員会  
後援: 熊谷市、熊谷圏オーガニックフェス実行委員会

# 持続可能な地球環境のため オーガニックシフト





# 「Edible Schoolyard」 SocialFirm



# 教育との有機的なつながり





# 団体・企業・福祉との有機的なつながり



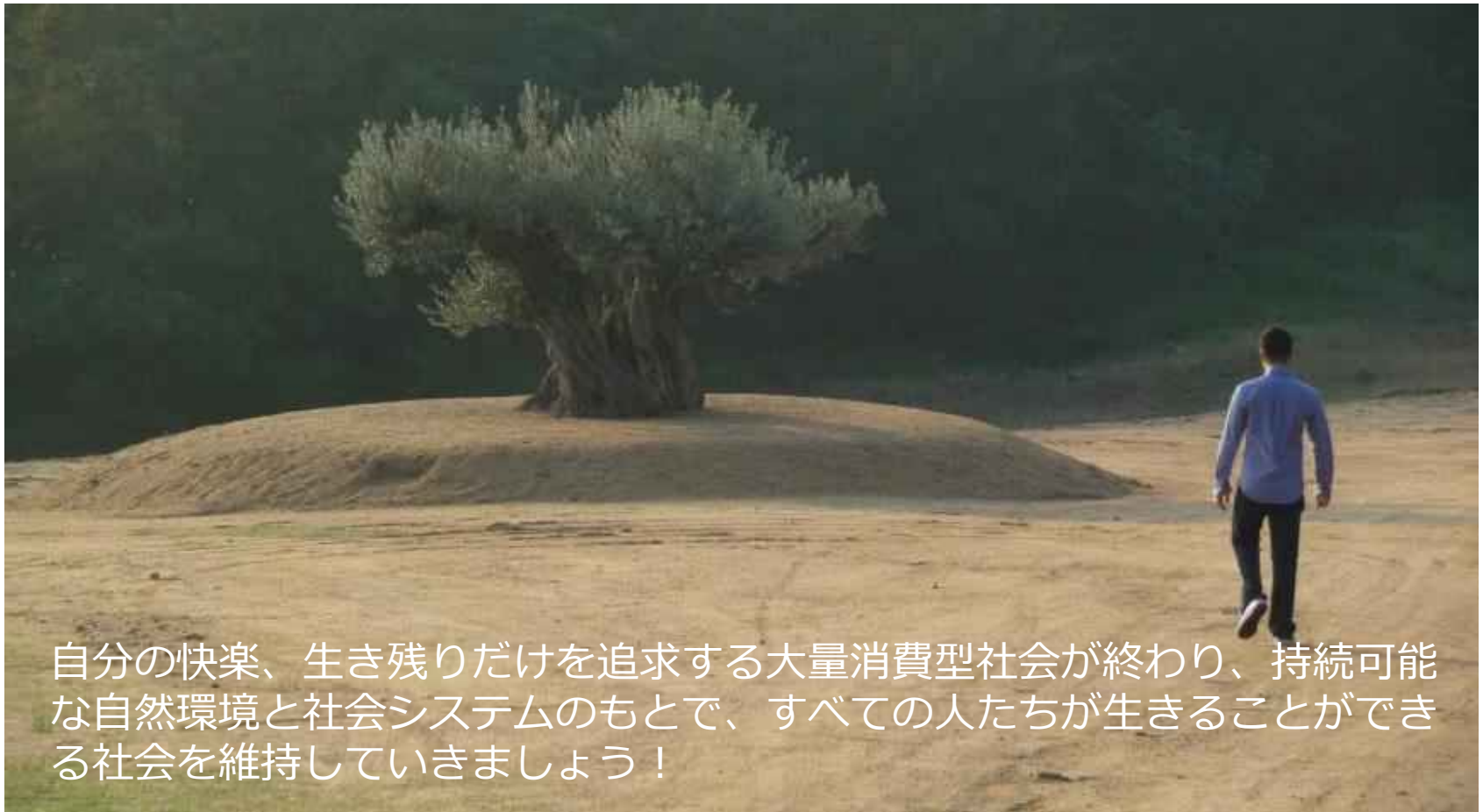


# 社会的農場の休日



# Social Firm = 「社会的健康」

地球も環境も社会も人も、すべてが健康であること



自分の快楽、生き残りだけを追求する大量消費型社会が終わり、持続可能な自然環境と社会システムのもとで、すべての人たちが生きることができる社会を維持していきましょう！